

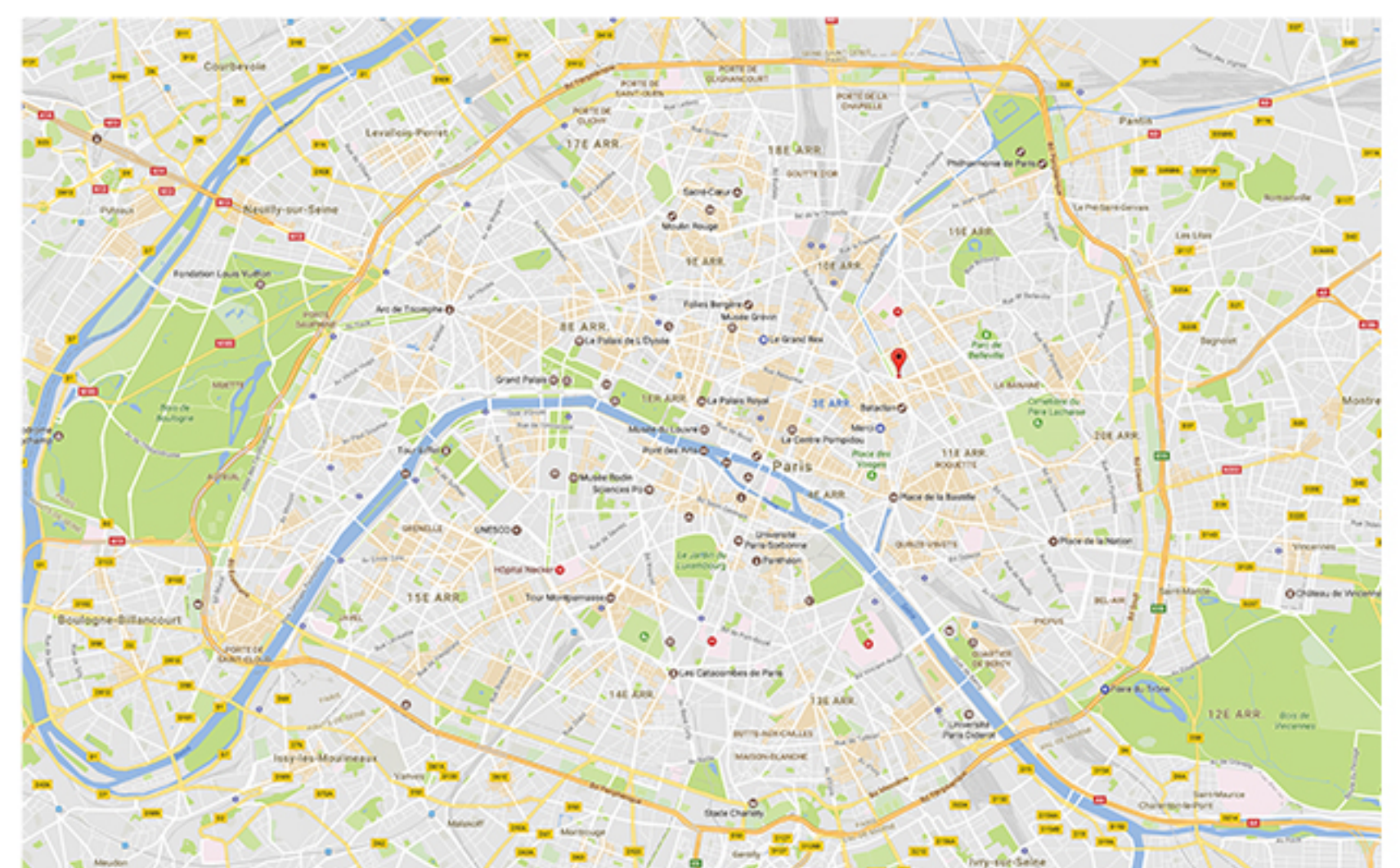
Le Loft Particulier

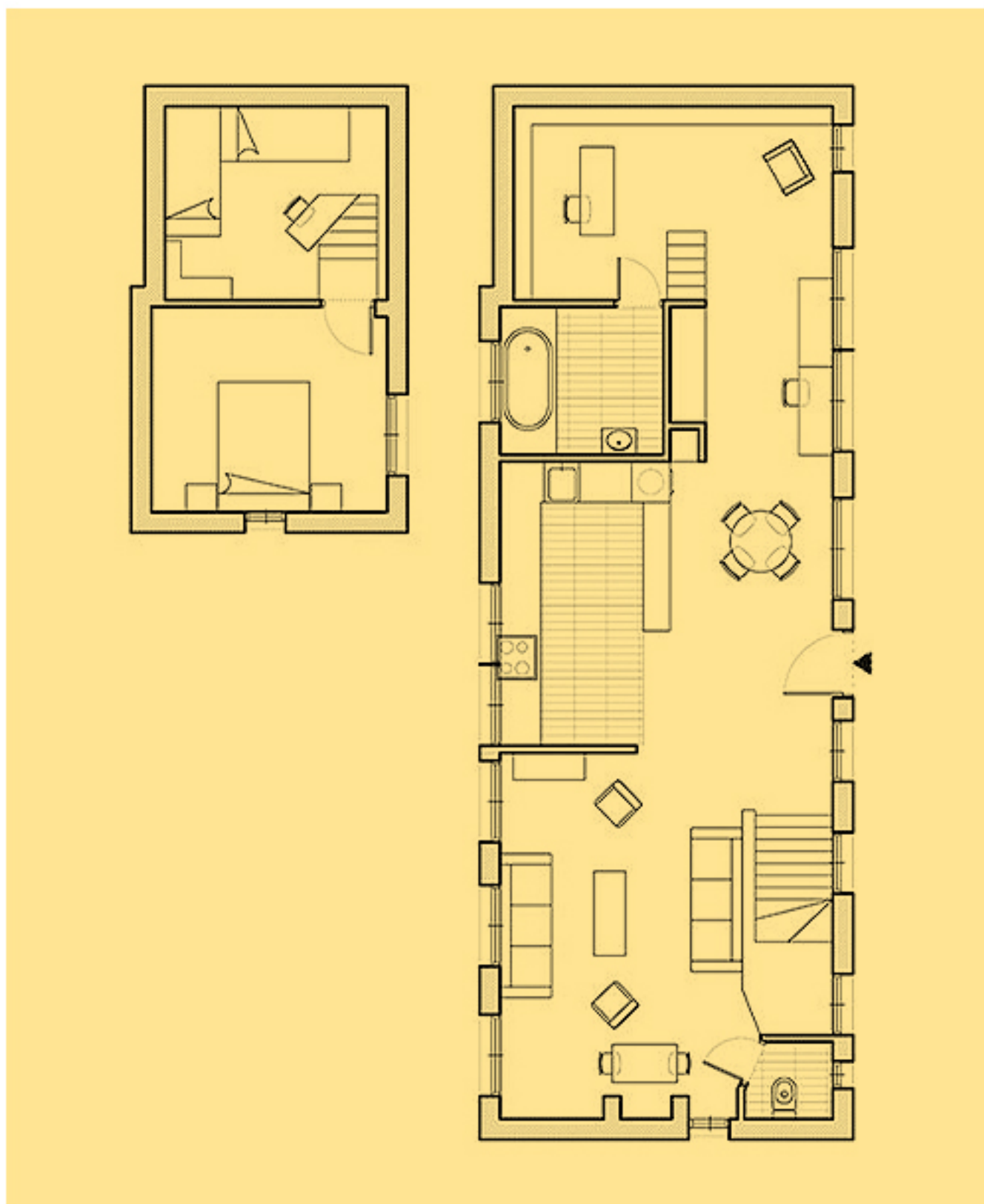


90m²



Ce loft atypique, construit sur deux étages, est niché au dernier étage d'une résidence paisible dans le quartier République / Saint Martin. Quartier vivant et estimé des parisiens, vous trouverez facilement d'excellents commerces, bars et restaurants. Sa position centrale est idéale pour une escapade à Paris comme pour accéder sans peine aux plus beaux sites touristiques (Louvre, Notre Dame, Bastille, le Marais ou les Grands Boulevards).





| | Basse saison | Haute saison | Noel/Jour de l'an |
|---------|--------------|--------------|-------------------|
| Nuitée | 150 | 170 | 200 |
| Semaine | 850 | 1000 | 1200 |
| Mois | X | X | X |

*Les prix sont informatifs et peuvent évoluer selon le nombre de locataires ou la demande.

** Basse saison (1er Novembre au 31 Mars) / Haute saison (1er Avril au 31 Octobre)

Aménagé comme un véritable voilier, ce Loft vous séduira d'emblée par son charme et sa décoration unique. Le spacieux salon, surplombé d'une verrière, est décoré dans le style marin. La cuisine, la bibliothèque et la salle de bain sont également à cet étage tandis que la chambre et le bureau sont à l'étage supérieur, offrant un calme appréciable.

A coup sûr, le standing de cet appartement apportera une plus-value à votre séjour.

